

## SKY performance RUTHMANNSTEIGER® T 900 HF

Plataforma sobre camión 2-en-1 con el sistema patentado RUTHMANNDRS (Dynamic Reach System) y el revolucionario “concepto dual”.



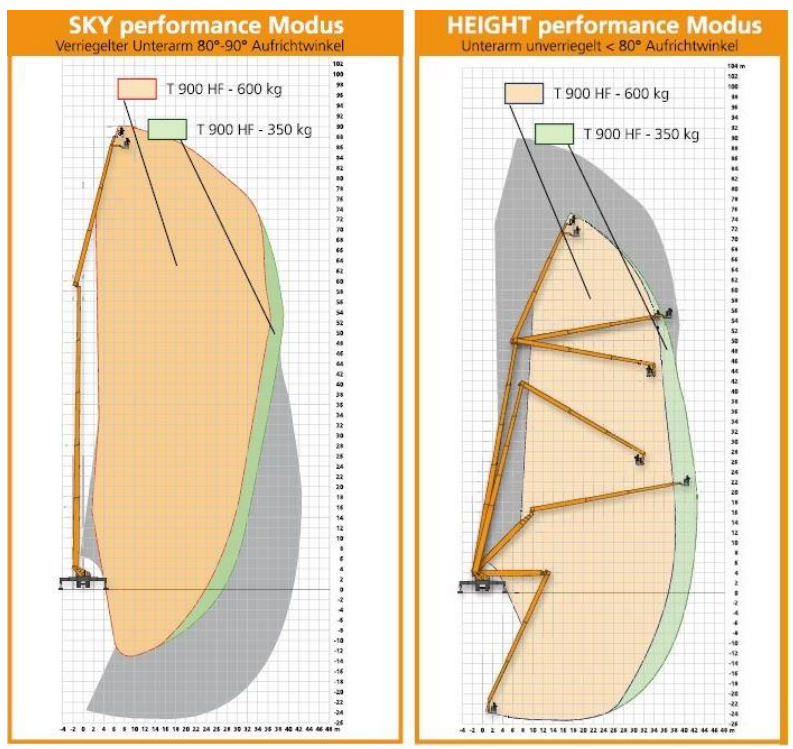
más información: [www.ruthmann.es](http://www.ruthmann.es)

### Resumen de las ventajas

- ∴ 90 m altura de trabajo.
- ∴ Alcance lateral hasta 42 m.
- ∴ Brazo superior de 33 m.
- ∴ Sistema patentado DRS para el calculo del alcance lateral en tiempo real.
- ∴ Concepto Dual = máquina 2-en-1  
=> SKY y HEIGHT performance.
- Más aplicaciones = más ocupación = más facturación durante todo el año y no solo estacional.
- ∴ Brazo superior completamente extensible incluso con 600 kg de carga en cesta.
- ∴ Brazo de cesta highflex (RÜSSEL®) de 220º giro.
- ∴ Cesta de trabajo highflex de 440º giro.
- ∴ Sobre chasis de 5 ejes (48 t – 52 t) multimarca.
- ∴ Dimensiones compactas.
- ∴ Cesta de trabajo protegida dentro del chasis.
- ∴ Mando COCKPIT sensible, ergonómico y fácil de usar.
- ∴ Basado en la serie HP/HF de RUTHMANN. “Si conoces una plataforma STEIGER®, las conoces todas.”
- ∴ Amplia gama de equipamiento adicional.
- ∴ Nueva cesta ergonómica, robusta y funcional.
- ∴ Cientos de referencias HP/HF nacionales e internacionales (>16.000 RUTHMANNSTEIGER® vendidas a nivel mundial).
- ∴ Servicio técnico RUTHMANNSERVICE® cercano, ágil y profesional. Tele-Service vía satélite y video asistencia.

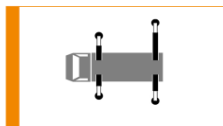


### Concepto dual ∴ Plataforma 2-en-1 => SKY y HEIGHT performance

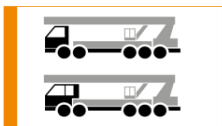




Máximo rendimiento STEIGER® gracias al patentado sistema DRS que calcula el alcance lateral en tiempo real y en función de la configuración del STEIGER®:



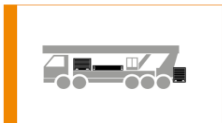
... estacionamiento



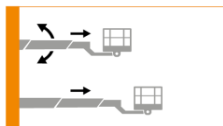
... modelo del chasis



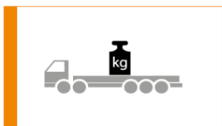
... carga en cesta



... configuración, extras



... posición de la pluma



... peso máximo

**Nuevas aplicaciones y sectores**

- :: Grandes edificios e infraestructuras
- :: Instalaciones Industriales
- :: Petroquímica
- :: Telecomunicaciones
- :: Parques eólicos
- :: Puertos
- :: Eventos, Deportes
- :: etc.



**RUTHMANNSTEIGER® T 900 HF**

	90,00 m		3,82 m x 0,97 m
	88,00 m		4 m
	42,00 m		14,99 m
	540°		1°
	220°		<b>48 t - 52 t</b>
	2 x 220°		
	600 kg		

**AMCO Machinery & Consulting**

Avda. del Jardín Botánico 408 :: 33203 Gijón :: España  
Tel. +34 985 098 595

[www.ruthmann.es](http://www.ruthmann.es) :: [info@amcomachinery.com](mailto:info@amcomachinery.com)