

# RUTHMANN / AMCO Machinery & Consulting

Bert Wiegel, CEO de AMCO Machinery & Consulting.

## Mov.- ¿Cuál es la gama actual de la empresa en plataformas sobre camión de gran altura?

Depende como definamos "gran altura". Ruthmann ofrece una gama muy amplia desde los 17 a los 90 metros. La altura de trabajo más alta que ofrecemos en la serie STEIGER® en chasis de 3,5 t es 29 metros – record mundial. Nuestros productos estrella en el segmento de 7,5 t es la T 330 de 33 metros con un alcance lateral de 21 metros y la TU 285 que por su brazo superior más un brazo de cesta y sus dimensiones ultra-compactas, es una auténtico "performer" para espacios reducidos.

En la serie HEIGHT PERFORMANCE que comienza en 38 metros destacan sobre todo los modelos:

- > **RUTHMANNSTEIGER® T 750 HF** de 75 metros: Es la única máquina en 4 ejes que cuenta con 75 m de altura de trabajo reales. Tiene 600 kg de capacidad de cesta con un alcance lateral de 41 metros.
- > **RUTHMANNSTEIGER® T 650 HF** de 65 metros: Cuenta con un alcance lateral de 43 metros y 600 kg de capacidad de cesta. Viene sobre camión muy compacto de menos de 12 m de largo.
- > **RUTHMANNSTEIGER® T 570 HF** de 57 metros: Cuenta con un alcance lateral de 41 metros y 600 kg de capacidad de cesta. Viene sobre un camión muy compacto de 3 ejes y solo 28 t. Disponible en 6x4 y con el tercer eje direccional.
- > **RUTHMANNSTEIGER® T 510 HF** de 51 metros: En un camión muy compacto de 2 ejes y solo 18 t. Disponible también en tracción 4x4.

Todas estas máquinas de la serie HEIGHT PERFORMANCE disponen del sistema HighFlex que permite un funcionamiento muy flexible cuando se utiliza en lugares de trabajo complejos, gracias al ángulo de rotación de 440° de la cesta y del brazo RÜSSEL® de 220°.

Pero no menos importante: Nuestro SKY PERFORMANCE STEIGER® de 90 metros T 900 HF sobre un chasis compacto de 5 ejes y lleno de innovaciones diseñado para ofrecer un increíble diagrama de trabajo, recibió el premio como mejor plataforma de gran altura en los III Premios MOVICARGA de Elección 2018.

## Mov.- ¿Qué novedades se presentaron en 2018 y qué destacaría de estas máquinas?

Dentro del segmento de la PSC grande destaca la presentación de la RUTHMANNSTEIGER® T 900 HF de 90 metros con un alcance lateral de 42 metros – 10 metros más que el competidor más cercano-. Esta máquina "2-en-1" está diseñada bajo un "Concepto



Dual', es decir:

- 1) Trabaja como plataforma de gran altura en modo vertical = SKY Performance
- 2) Trabaja como una plataforma de altura y alcance lateral convencional = HEIGHT Performance.

Este revolucionario 'Concepto Dual' facilita al usuario mayores tasas de utilización, un rango mucho más amplio de aplicaciones de trabajo, más facturación y, consecuentemente, una amortización más rápida. Con ello, la T 900 HF cumple:

- 1) Todas las funciones tradicionales de montajes de camiones a gran escala en la misma clase de altura de trabajo y además, la pluma inferior puede bloquearse flexiblemente en un ángulo de elevación de 80° / 90°, lo que ofrece enormes beneficios de alcance cuando se trabaja a grandes alturas (modo de rendimiento SKY Performance).
- 2) Como en el equipo de series más pequeñas, la pluma RUTHMANN STEIGER® T 900 HighFlex inferior puede erguirse a

<80° sin estar bloqueada (modo de funcionamiento HEIGHT Performance).

Gracias a su diseño compacto, con una longitud total de <14,99 m y con la cesta de trabajo dentro del chasis (y no atrás), la RUTHMANN STEIGER® T 900 HF es la plataforma sobre camión más ágil existente en cuanto a conducción y estacionamiento, especialmente en zonas complejas como áreas de espacio reducido, montañas, ciudades o recintos industriales. Su construcción única, en posición transporte, sitúa a la cesta dentro del chasis; la plataforma de trabajo puede ponerse en funcionamiento sin requerir espacio adicional, y se reduce el riesgo de daños en las maniobras.

Además de la nueva cesta de trabajo amplia de hasta 3,82 metros de largo, la máquina viene con:

- > Un renovado sistema Lift-Up integrado que pesa 25 kg menos, que permite elevar material como paneles o cristales al punto de montaje.



- > Sistema COCKPIT que permite el manejo preciso, ágil y ergonómico de la plataforma.
- > Iluminación interior y exterior de la cesta, que facilita más visibilidad y seguridad.
- > El nuevo anemómetro con calefactor que mide las velocidades de viento de forma precisa en la pantalla del COCKPIT hasta -20 °C.
- > Protector frente al atrapamiento de manos.
- > Caja de documentación móvil.
- > Más puntos de anclaje, reforzados hasta 22 kN.
- > Diferentes tipos de cajas de herramientas y de almacenamiento.
- > 230 V / 400 V en cesta.
- > Generadores eléctricos de diferentes potencias de 230 V / 400 V.
- > Mando a distancia.
- > Focos de trabajo.
- > Cámara control de maniobra.
- > Calefactores como opción.
- > Sistema de Servicio Técnico remoto vía Satélite, etc.

Opcionalmente, Ruthmann ofrece diferentes tipos de cesta de trabajo con diseño específico, por ejemplo, para grabaciones de eventos, películas, etc., con cámaras profesionales. La nueva cesta puede estar equipada con calefacción en el suelo.

## Mov.- ¿Qué novedades veremos en 2019?

De lo poco que queremos adelantar semanas antes de BAUMA 2019 es que las futuras máquinas de la serie HEIGHT PERFORMANCE vendrán equipadas con el sistema DRS (Dynamic Reach System) que es un sistema patentado, que permite un rendimiento máximo de la plataforma a través del cálculo de alcance en tiempo real a bordo, basado en la configuración individual de STEIGER®. El usuario se beneficia del alcance lateral y de la máxima capacidad de carga en función de los parámetros de su máquina en cada momento, por ejemplo: La posición de los estabilizadores, la carga en cesta, la posición actual de la pluma, el tipo o peso del chasis. El sistema DRS va a ampliar todavía más el rendimiento de las plataformas sobre camión RUTHMANN.

En BAUMA 2019 tendremos nuestra nueva T 900 HF de 90 metros a disposición de nuestros clientes y muchas sorpresas e innovaciones más.

## Mov.- Para un cliente, a la hora de comprar una plataforma sobre camión de gran altura, ¿qué elementos tiene que tener en cuenta?

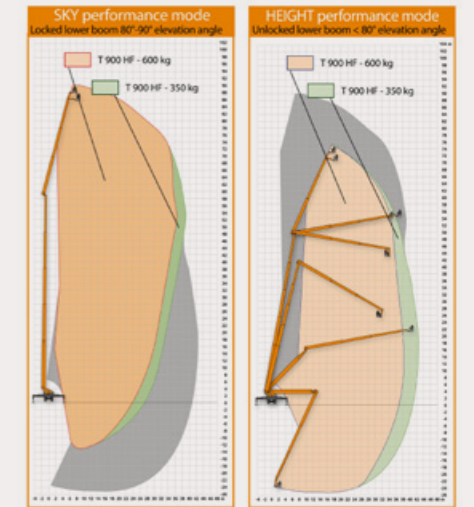
A pesar del rendimiento y las capacidades de la máquina así como su diagrama de trabajo, consideramos que el manejo sencillo y ergonómico, los aspectos de seguridad y la fiabilidad de las máquinas es fundamental. Ruthmann cuenta con décadas de experiencia en el desarrollo de plataformas innovadoras y de calidad. Basado en ello Ruthmann diseña y ofrece maquinaria innovadora de altas capacidades sin perder su precepto: Seguridad, Calidad y Servicio.

Hablando de Servicio: El Servicio Técnico ágil y de calidad es otro elemento fundamental en el momento de tomar una decisión de

inversión. Estamos muy orgullosos de que nuestros clientes en España nos certifiquen un excelente Servicio Técnico en los últimos años. Con la introducción de varias nuevas unidades en el mercado Español, hemos ampliado en paralelo nuestra capacidad del Servicio Técnico. Tenemos una disponibilidad inmediata de nuestros electromecánicos, un servicio de suministro de repuestos 24 horas con plazos de entrega a cualquier punto de España en menos de 18 horas. Usamos las tecnologías más modernas como el acceso remoto vía satélite a las máquinas o la de video asistencia remota en tiempo real. Hoy en día somos los líderes en calidad y rapidez de servicio, al igual en el resto de países europeos donde Ruthmann cuenta con un total de unos 100 electromecánicos.

## Mov.- ¿Qué sistemas únicos incorporan sus máquinas que las hagan únicas respecto a su competencia?

Se puede mencionar múltiples sistemas, pero vamos a destacar los más visibles que proporcionan un rendimiento directo al usuario y su negocio:



- > Sistema patentado DRS: DRS permite un rendimiento máximo de las plataformas a través del cálculo de alcance en tiempo real a bordo, basado en la configuración individual de STEIGER®.







las demás plataformas RUTHMANN STEIGER®, lo que reduce el tiempo necesario de formación y fomenta la aceptación de las máquinas.

... Y Sí, ofrecemos varios tipos de formación para nuestros clientes. Empezando con cursos de manejo y seguridad que suelen tardar un solo día y que facilitan al usuario la capacidad de poder trabajar ágil y seguro con nuestras máquinas. Este curso incluye las instrucciones en el mantenimiento básico de la máquina. Si el cliente quiere profundizar la formación para conocer mejor los aspectos tecnológicos y de mantenimiento, hemos desarrollado diferentes tipos de cursos enfocados a la demanda particular. A los alumnos de nuestros cursos se les entrega un Certificado de Formación expedido por nuestros formadores.

**Mov.- Habrá empresas que se pregunten si comprar y alquilar una plataforma sobre camión es algo rentable...**

El mercado para las plataformas sobre camión de gran altura es enorme y todavía quedan muchas aplicaciones por descubrir y desarrollar en España. Prueba de ello es que en otros países tanto europeos como en el mundo, el abanico de trabajos es mucho más amplio. El índice de ocupación es altísimo y las tarifas son muy razonables, ya que el cliente final quiere y paga cada vez más la seguridad, flexibilidad, comodidad y las enormes prestaciones que tienen las PSC grandes en comparación a otro tipo de maquinaria. La alta rentabilidad de las PSC está comprobada.

**Mov.- ¿Qué tipo de garantía se ofrece en este tipo de máquinas?**

Aparte de las garantías de producto que damos a nuestros clientes, les entregamos un producto Premium fiable de alta calidad, combinado con un servicio técnico rápido y eficaz.

**Mov.- ¿Ofrecen algún tipo de financiación especial?**

Sí. La empresa del grupo RUTHMANN FINANCE es especializada en alquileres a largo plazo aparte de la compraventa de usado. De igual forma en AMCO Asset Management facilitamos productos de Leasing o Renting a nuestros clientes a través de nuestros partners estratégicos en España.



- > COCKPIT: El manejo de la T 900 HF a través del mando COCKPIT es fácil y ergonómico así como similar a las demás plataformas Ruthmann Steiger, lo que reduce el tiempo necesario de formación y fomenta la aceptación de las máquinas.
- > Sistema HighFlex que permite un funcionamiento muy flexible cuando se utiliza en lugares de trabajo complejos, gracias al ángulo de rotación de 440° de la cesta y del brazo RUSSEL® de 220°
- > Dimensiones compactas de todos los vehículos para todas las alturas.
- > En caso de la T 900 HF de 90 metros destaca el concepto dual donde la máquina puede trabajar como plataforma de gran altura en modo vertical = SKY Performance; Y donde puede trabajar como plataforma de altura y alcance lateral convencional = HEIGHT Performance.
- > Sistema de elevación de cargas "Lift-Up".
- > Mando a distancia, etc.

**Mov.- Y sobre sistemas específicos de seguridad, ¿qué novedades han incorporado?** RUTHMANN fue el primer fabricante de plataformas de trabajo aéreas sobre camión que desarrolló un sistema de protección secundaria. Esto protege a los operadores del riesgo de atrapamiento con el nuevo sistema de protección secundaria. El borde de seguridad de goma colocado frente al panel de

control actúa como un sistema de seguridad secundario para detener el movimiento de la plataforma de trabajo aérea. El tope se activa por la presión en el borde de seguridad. Entonces solo son posibles los movimientos que van en la dirección opuesta. Si la barra permanece presionada por más tiempo, por ej. si el operador atrapado no puede liberarse de la situación, suena un pitido para alertar a otras personas sobre el incidente. Para liberar a la persona atrapada todos los movimientos son posibles a baja velocidad.

De ahora en adelante, todos los RUTHMANN STEIGER® de las series T, TB y TBR también pueden equiparse con el nuevo Sistema de protección secundaria. La actualización del sistema en máquinas ya preexistentes no es un problema.

**Mov.- Una máquina de este calibre debe ser complicada de utilizar, ¿se necesita un carnet especial para manejarla? ¿Una formación especial? ¿Ofrecen ese tipo de formación?**

No. El uso de las máquinas RUTHMANN STEIGER® no es complicado; todo lo contrario. Ruthmann siempre tiene como un objetivo el sencillo y ergonómico manejo de las máquinas. También es una gran ventaja en el momento de adquirir una RUTHMANN STEIGER® que una máquina se opera igual que

**Mov.- ¿Son máquinas con un precio bueno de reventa?**

Las plataformas sobre camión Ruthmann tienen una gran demanda en el mercado de segunda mano, por la calidad del producto y sencillez de su mantenimiento. La adquisición de plataformas sobre camión supone inversiones importantes, por lo que es fundamental apostar por productos fiables de calidad que mantienen su alto valor residual durante los años. En el momento de la venta después de su vida productiva o renovación, se aprecian importantes diferencias en el valor de uso.

**Mov.- ¿En cuánto tiempo se rentabiliza una máquina de gran altura?**

Esto varía en cada empresa del sector donde trabaja, de los ratios de ocupación de las máquinas y sobre todo, de la disciplina en los precios de alquiler por parte de los operadores. Con las PSC grandes tenemos la suerte que no es un segmento en el mundo de la maquinaria donde el precio de alquiler es el único (o principal) criterio de elección o diferenciación. Asimismo, vemos que la demanda de los clientes finales por contratar PSC grandes sigue creciendo a buen ritmo.

**Mov.- Puede parecer obvio para muchas empresas, pero habrá ciertos clientes que**

**se pregunten por las aplicaciones de las plataformas de gran altura...**

- > Grandes edificios e infraestructuras
- > Instalaciones Industriales
- > Parques eólicos y red eléctrica
- > Petroquímica
- > Puentes, Viaductos y Presas
- > Telecomunicaciones
- > Puertos
- > Eventos, Deportes
- > Entre otras y cada vez serán más.

**Mov.- En cuanto a la venta de máquinas, ¿cómo se les ha dado en España hasta ahora?**

Igual como en los años anteriores, hemos tenido un muy buen año en España, creciendo tanto en unidades vendidas como en nuevos clientes.

**Mov.- ¿Cómo creen que se desarrollará el mercado este año?**

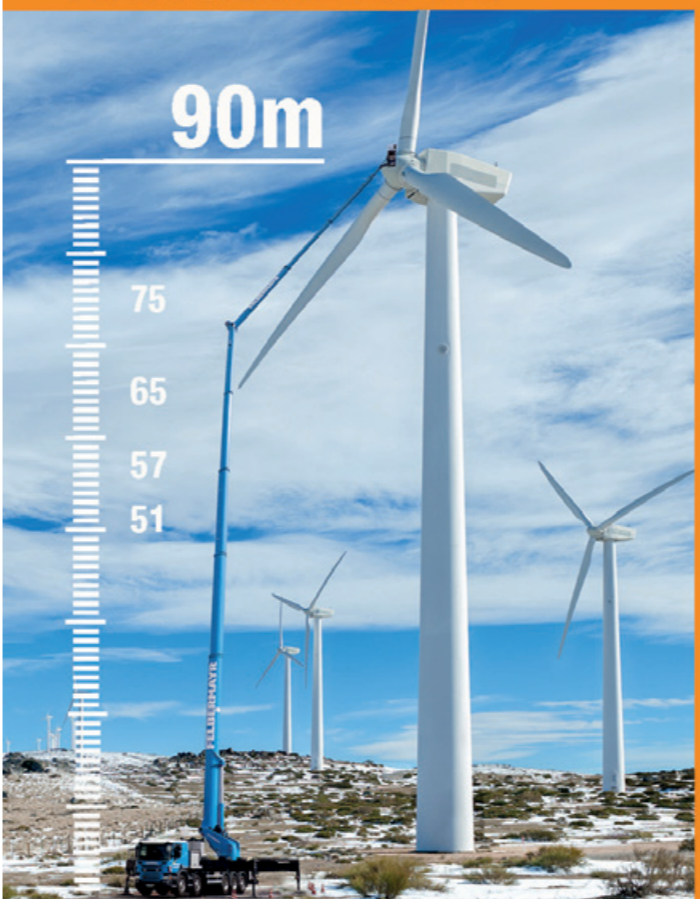
Muy bien. Creemos que el mercado sigue creciendo este año a un buen ritmo. Sobre todo vemos que en España la cantidad de aplicaciones (más allá del Mantenimiento Eólico) está ampliándose y los tipos de trabajo con PSC como herramienta son cada vez más amplios. Comparando con otras regiones del mundo, vemos que aquí en España



queda muchísimo potencial por desarrollar todavía y todo ello proporciona perspectivas muy atractivas a nuestro mercado.

**Más información:**  
[www.ruthmann.es](http://www.ruthmann.es)  
[www.amcomachinery.com](http://www.amcomachinery.com)  
[info@amcomachinery.com](mailto:info@amcomachinery.com)

**PLATAFORMA 2-EN-1**




**90m**

75

65


57

51



**RUTHMANN**  
professionals at work

STEIGER®  
**T 900 HF**



- SKY Performance
- HEIGHT Performance

más info:  
[www.ruthmann.es](http://www.ruthmann.es)  
[www.amcomachinery.com](http://www.amcomachinery.com)

